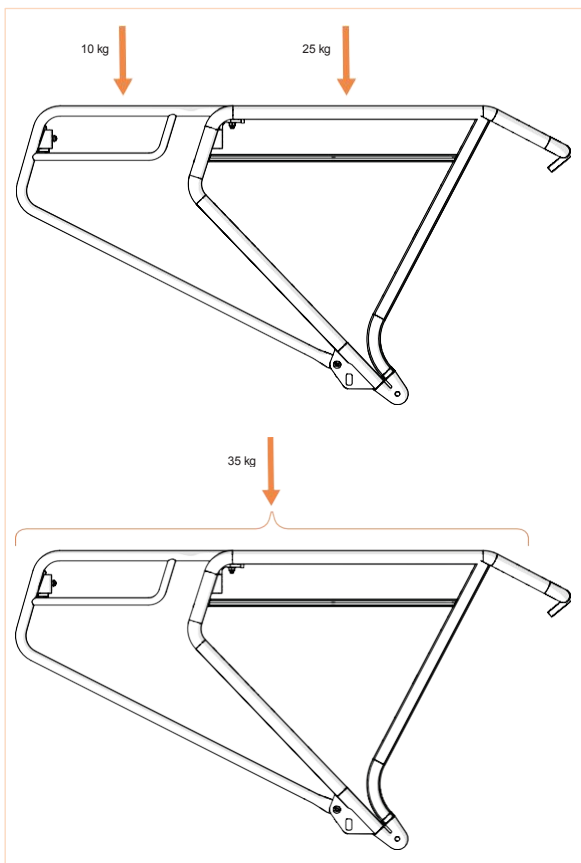


CORTINA ADD-ON AVS CARRIER COMMON FAMILY

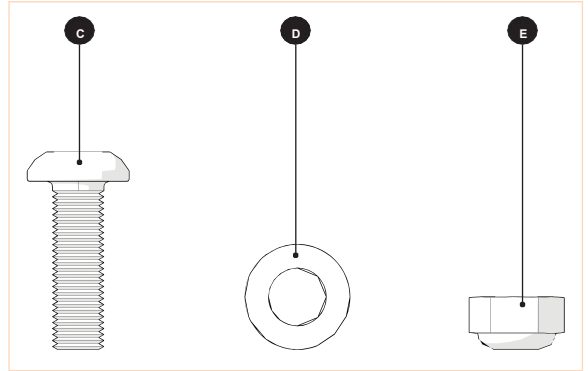
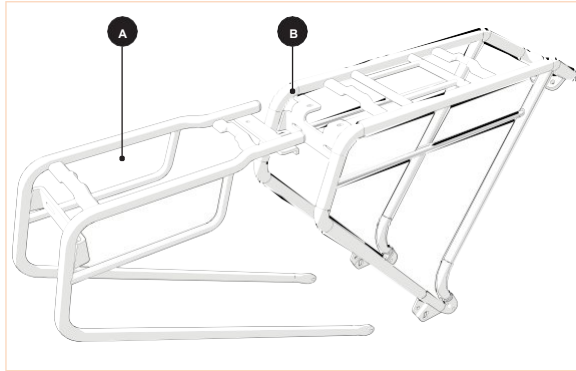




AVERTISSEMENTS DE SÉCURITÉ

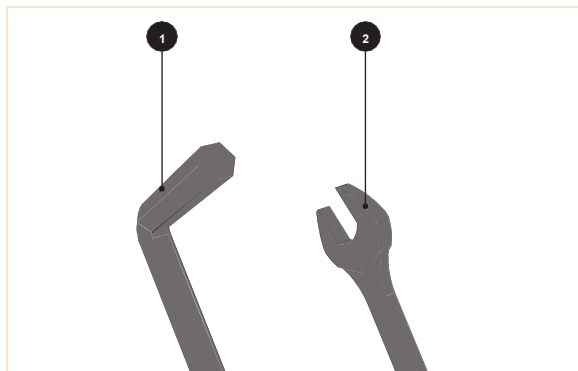
- Le porte-bagages supplémentaire est destiné uniquement aux sacs et aux paniers équipés du système AtranVelo (AVS).
- Lorsque vous utilisez un siège enfant, suivez toujours les instructions du manuel du siège.
- La charge maximale des accessoires et de bagages sur le porte-bagages supplémentaire est de 10 kg.
- Le poids total sur les deux supports est de 35 kg maximum.
- Le poids sur les porte-bagages peut affecter les caractéristiques de conduite du vélo. Le poids est plus réparti que d'habitude sur l'arrière du vélo.
- Assurez-vous que le feu arrière est monté sur le porte-bagage supplémentaire pendant l'utilisation du vélo et qu'il reste visible à tout moment.
- Nous vous recommandons de faire contrôler le montage du porte-bagages supplémentaire par un spécialiste ou de confier son montage à un spécialiste.

PIÈCES



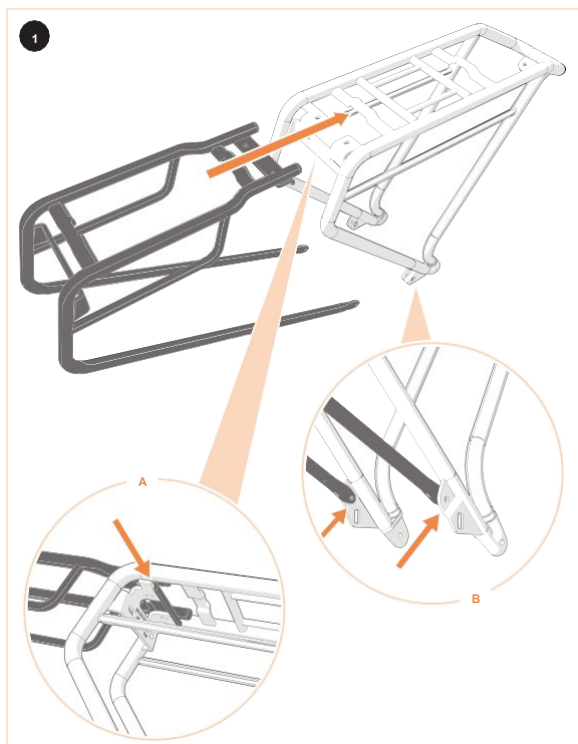
- A Porte-bagages supplémentaire (Add-on carrier)
- B Porte-bagages principal
- C Boulon à douille en acier inoxydable M5 (4x)
- D Cale en acier inoxydable (8x)
- E Contre-écrou en acier inoxydable M5 (4x)

OUTILS REQUIS

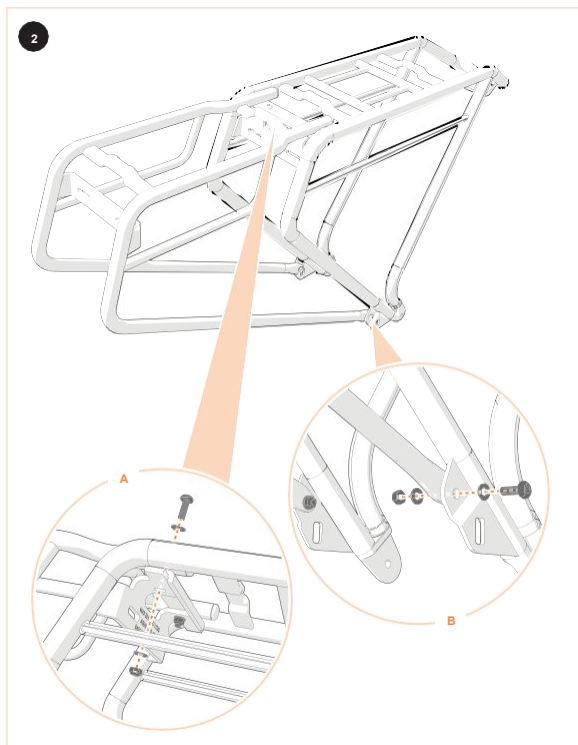


- 1 Clé Allen 5
- 2 Clé à molette 8

MONTAGE



- 1 Placez le porte-bagages supplémentaire sur le porte-bagages principal. Veillez à ce que le bord plié du porte-bagages supplémentaire glisse parfaitement sur la plaque de montage du porte-bagages principal (1A). Placez les entretoises du porte-bagages supplémentaire sur l'intérieur des entretoises du porte-bagages principal.



- 1 Fixez le porte-bagages supplémentaire à l'aide des vis à tête cylindrique, des cales et des écrous de blocage (2A et 2B). Pour ce faire, utilisez la clé Allen et la clé à molette.
- 2 Montez un feu arrière visible sur le porte-bagages supplémentaire.

