

6 GEBRUIKERSHANDLEIDING VOOR M420 (MM G332.250/350.C/CCB)



INHOUD

6.1 Inleiding.....	2
6.2 Specificaties.....	3
6.2.1 Oppervlakte.....	3
6.2.2 Opslag informatie.....	3
6.3 Onderhoud.....	4

6.1 INLEIDING



- **Product Model**

MM G332.250.C

MM G332.350.C

MM G332.250.CCB

MM G332.350.CCB

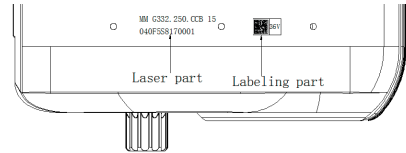
- **Omvang**



Geldt alleen voor elektrisch aangedreven elektrische fietsen die zijn ontwikkeld of waarvoor een vergunning is verleend door Bafang. Het is geschikt voor stads- en trekking fietsen, die zijn ontwikkeld voor gebruik op de weg. De motor is niet geschikt voor sportwedstrijden.

- **Identificatie**

De volgende afbeelding zijn de identificatienummers van het product, die op de behuizing worden weergegeven:



Opmerking: De inhoud op het etiket is belangrijke informatie over het product. Verwijder de informatie niet van de motor.

6.2 SPECIFICATIES

① Motor model: MM G332.250.C / MM G332.250.CCB

Nominaal vermogen (W)	250
Nominaal Voltage (V)	36 / 43 / 48
Waterbestendig	IP65
Certificaat	CE / ROHS / EN14766 / EN14764
Buitenshuis temperaturen	-20 C ~45 C

② Motor model: MM G332.350.C / MM G332.350.CCB

Nominaal vermogen (W)	350
Nominaal Voltage (V)	36 / 43 / 48
Waterbestendig	IP65
Certificaat	CE / ROHS / EN14766 / EN14764
Buitenshuis temperaturen	-20 C ~45 C

6.2.1 Oppervlakte

Schokbestendige zwarte coating

6.2.2 Opslag Informatie

De pedelec moet worden opgeslagen in een geventileerde, droge ruimte. Bewaar de pedelec niet in de buurt van sterke magnetische voorwerpen.

6.3 ONDERHOUD

- Onderhoud moet worden uitgevoerd door bevoegd personeel met de juiste apparatuur.
- Demonteer de motor niet.
- Gebruik geen verdunners of andere oplosmiddelen om de componenten te reinigen. Dergelijke stoffen kunnen de oppervlakken beschadigen.
- Vermijd onderdompeling in water om het componenten te beschermd.
- Gebruik geen hogedrukreiniger.
- Schakel de batterij uit voor langdurige opslag en vermijd opslag in de buurt van warmtebronnen.